

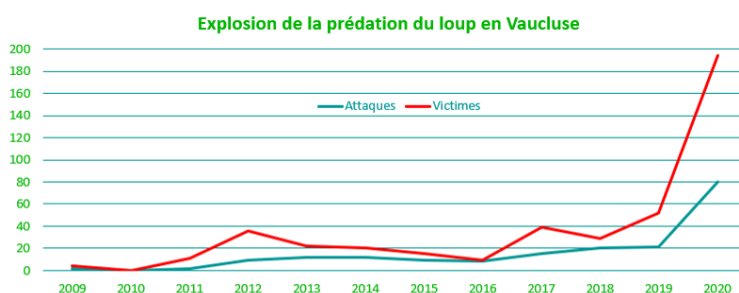


# Le loup en Vaucluse

Lettre d'information aux Maires | n° 2 | Octobre 2021

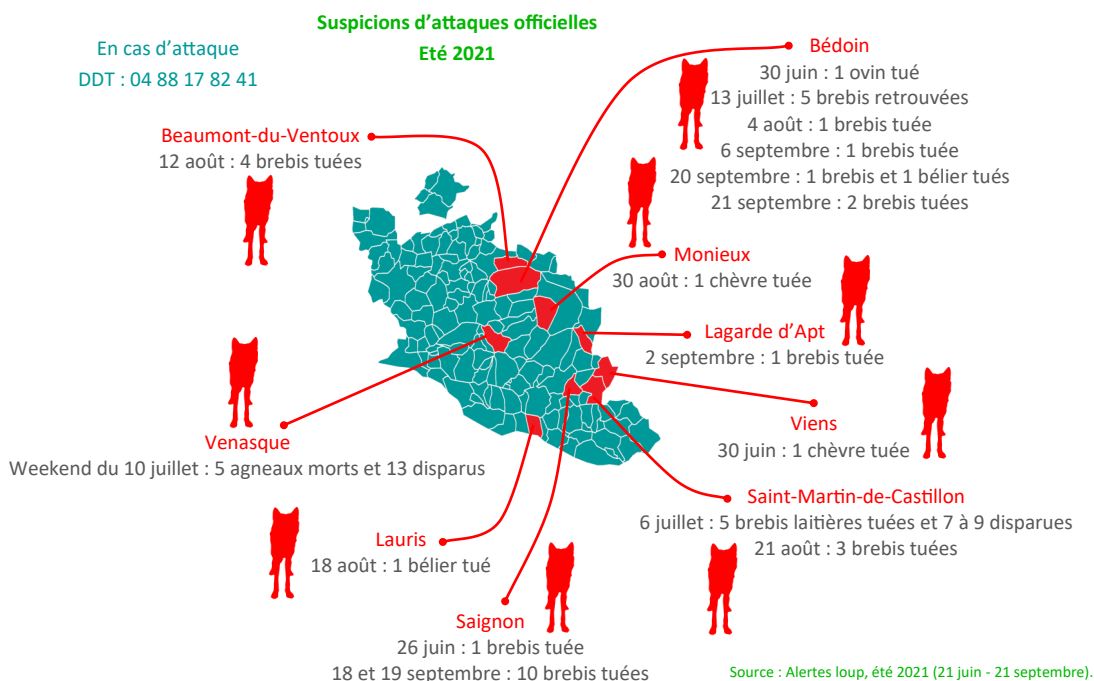
**E**té meurtrier en Vaucluse. 9 communes ont été attaquées par le loup entre le 21 juin et le 21 septembre : Beaumont-du-Ventoux, Bédoin, Lagarde d'Apt, Lauris, Monieux, Saint-Martin-de-Castillon, Saignon, Viens, Venasque. La pression est malheureusement similaire à l'année dernière et confirme l'expansion du prédateur en Vaucluse. Les conditions de travail des éleveurs continuent de se dégrader. Si le nombre d'attaques et de victimes n'augmentait que lentement jusqu'il y a quelques années, elles ont quadruplé depuis 2019!

Le loup est maintenant bien implanté sur le Mont Ventoux, le Grand Luberon et les Monts de Vaucluse. Cependant, seule la commune de Bédoin est actuellement classifiée comme foyer de prédation (« cercle 0 » selon le zonage de l'Arrêté OPEDER du 28 novembre 2019 et du Décret ad hoc). C'est pourtant l'ensemble du département qui est menacé : au premier semestre, c'étaient les communes de Mornas et d'Uchaux le long du Rhône qui étaient attaquées par le loup...



Source : Comité départemental Loup - Juin 2021.

Les éleveurs, le monde agricole et de la chasse observent, aux vues des réalités de terrain que la population lupine est aujourd'hui sous-estimée. Le mode de gestion du loup doit être revu au regard de la dynamique de la population et il est nécessaire que chaque éleveur puisse protéger ses animaux toute l'année, sur tout le territoire et en toute sécurité. Sans cela, l'élevage ovin en Vaucluse, pourtant vertueux et plébiscité par les consommateurs, disparaîtra.



Fédération Départementale Ovine de Vaucluse

Maison de l'Agriculture | TSA 78443 | 84912 Avignon Cedex 9 | ☎ +33 (0)4 90 84 01 01

Avec le soutien de

